

Término Municipal	Número de polígonos: 1	Fuente de información Instituto Geográfico Nacional (IGN). Año 2003 ED 50 Coordenadas UTM Huso 30 Elipsoide Internacional Hayford 1924 Escala 1:50.000
Código INE: 44100	Superficie: 55,59 Km ² (* Perímetro: 38,13 Km)	
Capital de municipio	Altitud: 829 (m.s.n.m.) Coordenadas UTM X = 699.700 m. Y = 4.525.550 m.	(* Elaboración propia)

Nomenclátor

Relación de unidades poblacionales

Clasificación	Denominación	Población
1.- Municipio	Estercuel	255
2.- Entidad singular	Estercuel	255
3.- Núcleo	Estercuel	253
4.- Diseminado	*Diseminado*	2

Fuente: Nomenclator del Padrón municipal de habitantes, 1-1-2008. IAEST

Medio ambiente

Indicadores medioambientales

Indicador	Valor indicador	Unidad	Año	Fuente
Clasificación medioambiental				Ministerio de Agricultura.
Zona de clasificación del municipio	Montaña		2008	
Sistema montañoso	Sistema Ibérico			
Zonas protegidas				Departamento de Medio Ambiente. Gobierno de Aragón.
Lugares de importancia comunitaria (LIC) ¹	0	Número		
Extensión de LIC	0,0	Hectáreas	2008	
Zonas de especial protección para las aves ¹	1	Número		
Extensión de ZEPA	468,7	Hectáreas	2008	
Espacios naturales protegidos (ENP) ¹	0	Número		
Extensión de los ENP	0,0	Hectáreas	2008	
Agua				
Edificios con abastecimiento público de agua corriente	98,7	% edificios	2001	Censo de población y viviendas.
Habitantes equivalentes de la/s estación/es depuradora/s	-	Personas	2008	IAEST.
Superficie regable en relación a la SAU	4,4	% superficie	1999	Censo agrario
Contaminación y ruido				Censo de población y viviendas.
Viviendas expuestas a contaminación o malos olores	13,6	% viviendas	2001	
Viviendas expuestas a ruidos exteriores	12,0	% viviendas	2001	
Residuos				
Contenedores de vidrio	4	Número	2007	ECOVIDRIO.
Vidrio doméstico recogido	6.800	Kg	2007	ECOVIDRIO.
Kg de vidrio doméstico recogido por habitante y año	26,0	Kg/hab	2007	ECOVIDRIO, IAEST.
Contenedores de pilas	3	Número	2007	Departamento de Medio Ambiente.
Pilas recogidas	13	Kg	2007	Departamento de Medio Ambiente.
Kg de pilas recogido por habitante y año	0,04	Kg/hab	2007	Departamento de Medio Ambiente.
Contenedores de papel	1	Número	2007	Departamento de Medio Ambiente.
Riesgos naturales				IAEST.
Incendios forestales, 2007	1	Número	2007	
Superficie forestal afectada en incendios, 2007	0,0	Hectáreas	2007	
Incendios forestales (1995 a 2006)	1	Número	1995-2006	
Superficie forestal afectada en incendios (1995 a 2006)	0,0	Hectáreas	1995-2006	
Agricultura ecológica				Comité Aragonés de Agricultura Ecológica.
Superficie total inscrita en agricultura ecológica	0,0	Hectáreas	2007	
Superficie calificada en agricultura ecológica	0,0	Hectáreas	2007	
Superficie calificada en reconversión	0,0	Hectáreas	2007	
Superficie calificada en primer año en prácticas	0,0	Hectáreas	2007	

¹La superficie de ENP, LIC o ZEPA puede repartirse entre más de una comarca o provincia.

Indicadores medioambientales

(continuación)

Indicador	Valor indicador	Unidad	Año	Fuente
Tipo de combustible usado en viviendas con calefacción				Censo de población y viviendas.
Gas	4,0	% viviendas	2001	
Electricidad	4,0	% viviendas	2001	
Petróleo o derivados	44,0	% viviendas	2001	
Madera	5,6	% viviendas	2001	
Carbón o derivados	33,6	% viviendas	2001	

Usos del suelo

Usos	Hectáreas	%
Superficies artificiales	222,0	4,0
Zonas agrícolas	808,2	14,5
Zonas forestales con vegetación natural y espacios abiertos	4.503,1	81,1
Zonas húmedas	0,0	0,0
Superficies de agua	21,8	0,4

Fuente: CORINE, Land cover 2000. Instituto Geográfico Nacional.

Infraestructuras

Indicador	Valor indicador	Unidad	Año	Fuente
Agua				IAEST
Estaciones depuradoras de aguas residuales	0	Número	2008	
Fuentes de agua mineromedicinales	0	Número	2006	
Sanidad				IAEST
Farmacias	1	Número	2008	
Cultura				
Bibliotecas				Encuesta de Bibliotecas. INE-IAEST
Central de CCAA	0	Número	2006	
Públicas	0	Número	2006	
No especializadas	0	Número	2006	
Instituciones de enseñanza superior	0	Número	2006	
Especializadas	0	Número	2006	
Sociales				
Servicios sociales de base	0	Número	2007	Guía de Recursos Sociales. Dpto. de Servicios Sociales y Familia.
Residencias para mayores	0	nº de residencias	2007	
Plazas para mayores en residencias	0	nº de plazas	2007	
Plazas concertadas	0	nº de plazas	2007	
Instalaciones deportivas				
Campos de fútbol	1	nº instalaciones	2005	Censo Nacional de Instalaciones Deportivas. Consejo Superior de Deportes.
Espacios pequeños y no reglamentarios	1	nº instalaciones	2005	
Frontones	1	nº instalaciones	2005	
Pabellones polideportivos	1	nº instalaciones	2005	
Piscinas aire libre	2	nº instalaciones	2005	
Pistas polideportivas	1	nº instalaciones	2005	

Vivienda

Viviendas según tipo		Viviendas familiares principales según régimen de tenencia		Viviendas convencionales según superficie útil	
	Viviendas	Régimen	Viviendas	Superficie (m ²)	Viviendas
Total	257				
Familiares	257	En propiedad	114	Hasta 45 m ²	2
Principales	125	En alquiler	6	46-60 m ²	2
Convencional	125	Otra forma	5	61-75 m ²	8
Alojamientos	0			76-90 m ²	37
No principales	132			91-105 m ²	44
Secundarias	121			106-120 m ²	16
Vacías	11			121-150 m ²	8
Otro tipo	0			Más de 150 m ²	8
Colectivas	0				
		Segunda residencia			
		Porcentaje de hogares que disponen de segunda residencia	32,00%		

Fuente: Censo de población y viviendas, 2001. INE-IAEST.

Licencias municipales de obra

Licencias municipales de obra según tipo. Años 2001 a 2007.

unidad: número de licencias

Año	Nueva planta		Rehabilitación en Edificios					Rehabilitación en locales	Demolición total exclusivamente
	Total	Total	Con demolición previa	Sin demolición	Total	Demolición parcial previa	Sin demolición		
2001	1	0	0	0	1	1	0	0	0
2002	2	1	0	1	1	0	1	0	0
2003	Sin información								
2004	1	0	0	0	1	1	0	0	0
2005	1	0	0	0	1	1	0	0	0
2006	1	1	0	1	0	0	0	0	0
2007	1	1	0	1	0	0	0	0	0

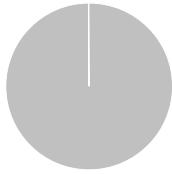
Edificios, superficie y viviendas según tipo de obra. Años 2001 a 2007.

Año	Edificios de nueva planta			Obras de rehabilitación			Obras de demolición				
	Edificios a construir		No residencial	Superficie a construir (m ²)		No residencial	Viviendas	Edificios	Viviendas	Edificios	Viviendas
	Total	Residencial		Total	Residencial						
2001	0	0	0	0	0	0	0	1	0	0	0
2002	1	1	0	266	266	0	1	1	0	0	0
2003	Sin información										
2004	0	0	0	0	0	0	0	1	0	0	0
2005	0	0	0	0	0	0	0	1	0	0	0
2006	1	1	0	302	302	0	1	0	0	0	0
2007	1	1	0	302	302	0	1	0	0	0	0

Fuente: Estadística de Licencias de Obra. Ministerio de Fomento.

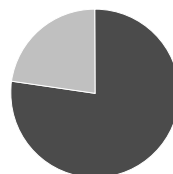
Catastro

Superficies catastrales



Tipo	Hectáreas	%
Urbana	7,5	0,1
Rústica	5.619,9	99,9

Parcelas urbanas



Tipo	Hectáreas	%
Edificadas	5,8	77,2
Solares	1,7	22,8

Suelo urbano

	Valor	%
Año última revisión	1994	
Número de titulares	536	
Parcelas urbanas		
Unidades	536	
Superficie	7,5	
Bienes inmuebles	603	
Valor catastral (miles de €)		
Total	5.184	
De la construcción	4.445	85,7
Del suelo	740	14,3
Propietarios de parcelas edificadas		
Suelo y construcción mismo propietario	427	89,1
Copropiedad	52	10,9
Otras	0	0,0

Antigüedad de los edificios

Año de construcción	Edificios	%
< 1950	167	30,8
1950-1960	14	2,6
1960-1970	92	17,0
1970-1980	142	26,2
1980-1990	87	16,1
1990-2000	37	6,8
>= 2000	2	0,4
Sin definir	1	0,2

Suelo rústico

Año última revisión	2006
Número de titulares	949
Número de parcelas	5.470
Número de subparcelas	6.713
Superficie total (hectáreas)	5.619,9
Valor catastral (miles de euros)	604

Parcelas urbanas según superficie

	Solares	Parcelas edificadas
Menos de 100 m ²	24	276
De 100 a 500 m ²	28	197
De 500 a 1.000 m ²	4	4
De 1.000 a 10.000 m ²	1	2
Más de 10.000 m ²	0	0

Unidades urbanas según uso

	Nº unidades	Valor total (miles de €)
Residencial	361	3.915
Otros usos	242	690
Almacén, Estac.	7	36
Comercial	1	-
Cultural	3	-
Ocio, Hostelería	1	-
Industrial	161	258
Deportivo	0	0
Suelo vacante	61	95
Oficinas	3	-
Edif. Singular	0	0
Religioso	4	302
Espectáculos	1	-
Sanidad, Benefic.	0	0

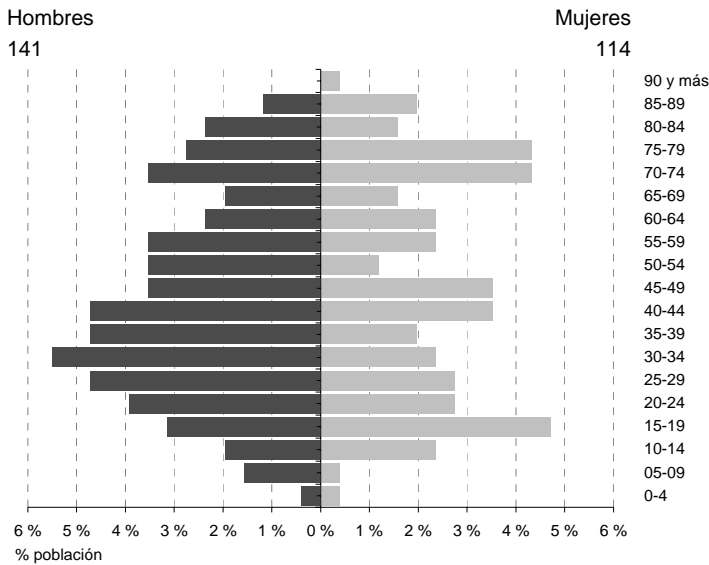
Impuesto de Bienes Inmuebles (I.B.I). Año 2007

	Urbana	Rústica
Número de recibos	603	906
Base imponible (miles de euros)	5.065	595
Base liquidable (miles de euros)	5.065	595
Cuota íntegra (euros)	25.327	4.759
Cuota líquida (euros)	23.932	4.295

Fuente: Ministerio de Economía. Dirección General del Catastro. Año 2008.

Población y hogares

Estructura de población



Indicadores demográficos	Municipio	Aragón
Población de 65 y más años	25,9%	19,8%
Edad media	46,2	42,9
Tasa global de dependencia	49,1	48,9
Tasa de feminidad	80,9	99,7
Extranjeros	9,4%	11,7%

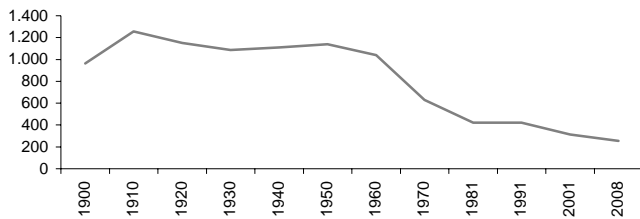
Pob. 65 y más (Pob. ≥ 65 / Pob. Total) x 100
 TG. dependencia (Pob. ≤ 14 + Pob. ≥ 65 / Pob. de 15 a 64) x 100
 Feminidad (Pob. Total mujeres / Pob. Total hombres) x 100
 Extranjeros (Pob. Extranjera / Pob. Total) x 100

Fuente: Padrón municipal de habitantes a 1-1-2008. INE-IAEST.

Evolución de la población

Año	Población
1991	423
2001	314
2005	292
2006	276
2007	262
2008	255

Fuente: Censos de población de 1900 a 2001. Padrón municipal de habitantes de 2004 a 2008. INE-IAEST.



Extranjeros según nacionalidad.

	Extranjeros	%	Nacionalidades más frecuentes
Total	24	100,0	
Europa	0	0,0	Marruecos 23
UE27	0	0,0	Venezuela 1
Resto de Europa	0	0,0	
América	1	4,2	
América del Norte	0	0,0	
Iberoamérica	1	4,2	
África	23	95,8	
Magreb	23	95,8	
Resto de África	0	0,0	
Asia	0	0,0	
Oceanía	0	0,0	
Apátridas, no consta	0	0,0	

Fuente: Padrón municipal de habitantes a 1-1-2008. INE-IAEST

Estructura de los hogares

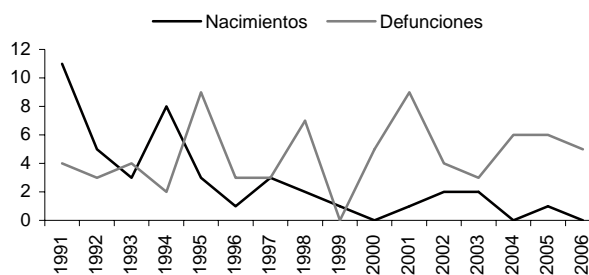
	Hogares
Total	125
Un adulto	41
Una mujer de 16 a 64 años	3
Un hombre de 16 a 64 años	7
Una mujer de 65 o más años	20
Un hombre de 65 o más años	11
Una mujer adulta con uno o más menores	0
Un hombre adulto con uno o más menores	0
Dos adultos	52
Dos adultos de 16 a 64 años, sin menores	5
Uno al menos de 65 años o más, sin menores	27
Dos adultos y un menor	5
Dos adultos y dos menores	12
Dos adultos y tres o más menores	3
Tres adultos	18
Dos adultos de 35 años o más, uno de 16 a 34 años, sin menores	7
Dos adultos de 35 años o más, uno de 16 a 34 años y un menor	6
Dos adultos de 35 años o más, uno de 16 a 34 y dos o más menores	0
Otro hogar de tres adultos, con o sin menores	5
Cuatro adultos	7
Dos adultos de 35 años o más, dos de 16 a 34 años, sin menores	4
Dos adultos de 35 años o más, dos de 16 a 34 años y un menor	1
Dos adultos de 35 años o más, dos de 16 a 34 años y dos o más menores	0
Otro hogar de cuatro adultos, con o sin menores	2
Cinco o más adultos	7
Cinco o más adultos, con o sin menores	7

Fuente: Censos de población y viviendas, 2001. INE-IAEST.

Movimiento natural de la población

Evolución

	1991	1996	2001	2006
Nacimientos	11	1	1	0
Defunciones	4	3	9	5
Crecimiento vegetativo	7	-2	-8	-5
Matrimonios	1	0	0	1
Inmigraciones	2	1	6	22
Emigraciones	11	14	12	27
Saldo migratorio	-9	-13	-6	-5



Tasas

Promedios quinquenales

	Municipio			Aragón		
	1992-1996	1997-2001	2002-2006	1992-1996	1997-2001	2002-2006
Tasa bruta de natalidad (‰)	9,9	4,0	3,4	8,1	8,1	9,0
Tasa bruta de mortalidad (‰)	10,4	13,7	16,5	10,2	10,7	10,6
Tasa bruta de nupcialidad (‰)	2,0	1,7	3,4	4,7	4,8	4,6

Fuente: Movimiento natural de población. INE-IAEST.

Tasa bruta de natalidad = Número de nacimientos por cada mil habitantes.

Tasa bruta de mortalidad = Número de muertes por cada mil habitantes.

Tasa bruta de nupcialidad = Número de matrimonios por cada mil habitantes.

Movilidad

Trabajadores y estudiantes, según lugar de trabajo o estudio.

Descripción	Trabajadores		Estudiantes	
	Personas	%	Personas	%
Total	83	100,0	16	100,0
En su propio domicilio	6	7,2	1	6,3
En varios municipios (viajante, conductor,)	6	7,2	0	0,0
En el mismo municipio en que reside	50	60,2	0	0,0
En otro municipio	21	25,3	15	93,8
En otro país	0	0,0	0	0,0

Trabajadores. Principales destinos.

Municipio destino	Personas
Zaragoza	12
Barcelona	2
Alcañiz	1
Almendralejo	1
Cantavieja	1
Cariñena	1
Crivillén	1
Gargallo	1

Estudiantes. Principales destinos.

Municipio destino	Personas
Zaragoza	9
Alcorisa	4
Barcelona	1
Lleida	1

Fuente: Censos de población y viviendas. 2001.

Enseñanza no universitaria

Tiene un aula perteneciente al C.R.A."Somontano-Bajo Aragón" situado en Mata de Los Olmos (La)

Fuente: Estadística de la enseñanza no universitaria. IAEST.

Mercado de trabajo

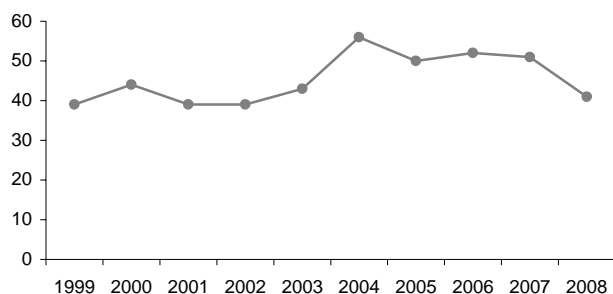
Afiliados a la Seguridad Social

Unidad: Media anual

	2004		2005		2006		2007		2008	
	Afiliados	%	Afiliados	%	Afiliados	%	Afiliados	%	Afiliados	%
Total	56	100,0	50	100,0	52	100,0	51	100,0	41	100,0
Agricultura	5	8,9	7	14,0	7	13,5	7	13,1	8	19,5
Construcción	24	42,9	20	40,0	23	44,2	25	48,9	15	37,3
Industria	3	5,4	0	0,0	0	0,0	0	0,0	0	0,0
Servicios	24	42,9	23	46,0	22	42,3	19	38,0	18	43,2
Sin clasificar	0	0,0	0	0,0	0	0,0	0	0,0	0	0,0

Fuente: Tesorería General de la Seguridad Social. Explotación: Instituto Aragonés de Estadística (IAEST).

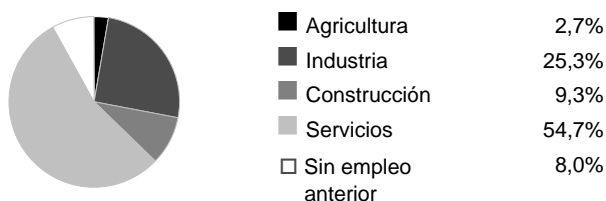
Evolución del número total de afiliados a la Seguridad Social.



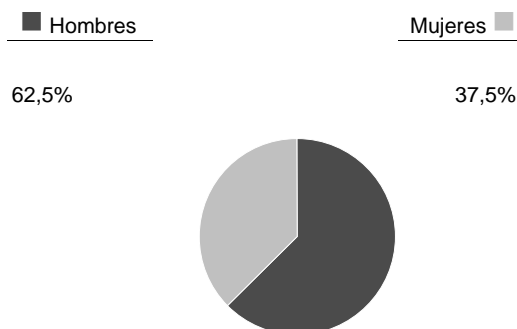
Paro registrado

Unidad: media anual

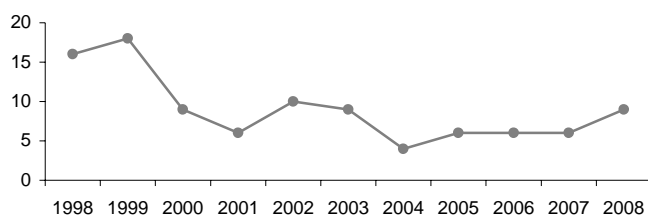
Distribución según sector de actividad. Año 2008.



Distribución del paro registrado por sexo y edad. Año 2008.



Evolución del paro registrado medio anual



Fuente: Instituto Aragonés de Empleo. Explotación: Instituto Aragonés de Estadística

Economía

Agricultura

Explotaciones	
Número de explotaciones	55
% explotaciones cuyo titular es persona física	90,9%

Explotación según superficie	Número
Nº explotaciones sin tierras	1
Nº explotaciones de menos de 5 has	36
Nº explotaciones de 5 a 50 has.	14
Nº explotaciones de 50 has o más	4

Unidades ganaderas	
Nº de unidades ganaderas	148
Nº de cabezas de ganado Bovino	0
Nº de cabezas de ganado Ovino	1.014
Nº de cabezas de ganado Caprino	461
Nº de cabezas de ganado Porcino	0
Nº de cabezas de ganado Equino	0
Miles de aves	0,0
Nº de cabezas de Conejas madres	0

Fuente: Censo agrario, 1999. INE-IAEST.

Oferta turística

	Establecimientos	Plazas
Hoteles, hostales y similares	0	0
Viviendas de turismo rural	0	
Alojamiento Aire libre ¹	0	0
Apartamentos turísticos	0	

Fuente: IAEST según guía de Servicios Turísticos de Aragón, 2005. Gobierno de Aragón.

¹Alojamiento Aire libre: Campings y Áreas de Acampada.

Superficie agrícola utilizada (SAU)	
SAU (hectáreas)	170,1
% de SAU sobre superficie total del municipio	3,1%

Superficie agrícola según tipo de riego	Hectáreas
Superficie regada	7,5
Superficie regada por aspersión	0,0
Superficie regada por riego localizado	0,1
Superficie regada por gravedad	7,4
Superficie regada por otros métodos	0,0

Usos de la tierra (has.)	Total	Secano	Regadío
Cultivos herbáceos	56,8	50,0	6,9
Cultivos frutales	19,9	19,5	0,4
Cultivo olivar	58,5	58,5	0,0
Cultivo viñedo	14,5	14,5	0,0
Otros cultivos	0,0	0,0	0,0

Unidades de trabajo	
Unidades de trabajo	20
Unidades de trabajo que son asalariados	3
Unidades de trabajo que son mano de obra familiar	16

Establecimientos de entidades financieras

Establecimientos	Número
Total oficinas	1
Bancos	0
Cajas de ahorro	1
Cooperativa de crédito	0

Ratios

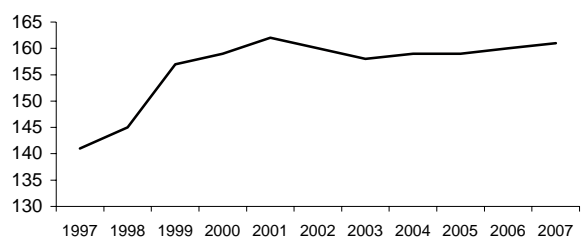
Habitantes por oficina	262
Oficinas por km ²	0,02

Fuente: IAEST según Centro de Cooperación Interbancaria. Oficinas a diciembre de 2006.

Parque de vehículos. Año 2007

	Vehículos
Total	257
Turismos	161
Motocicletas	20
Camiones y furgonetas	61
Autobuses	0
Tractores industriales	0
Otros vehículos	2
Ciclomotores	13

Evolución de turismos



Fuente: Dirección General de Tráfico.

Resultados electorales

Elecciones municipales, 2007.

Participación	Votos	%
Electores	236	
Votantes	179	75,8%
Abstenciones	57	24,2%
Votos blancos	3	
Votos nulos	2	

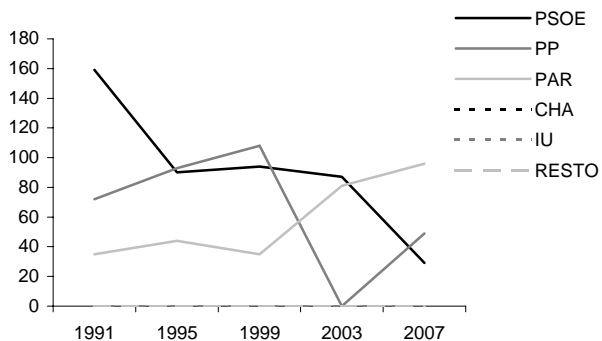
Candidaturas	Votos	%	Concejales
PAR	96	55,2%	4
PP	49	28,2%	2
PSOE	29	16,7%	1

Elecciones a Cortes de Aragón, 2007.

Participación	Votos	%
Electores	217	
Votantes	176	81,1%
Abstenciones	41	18,9%
Votos blancos	0	
Votos nulos	0	

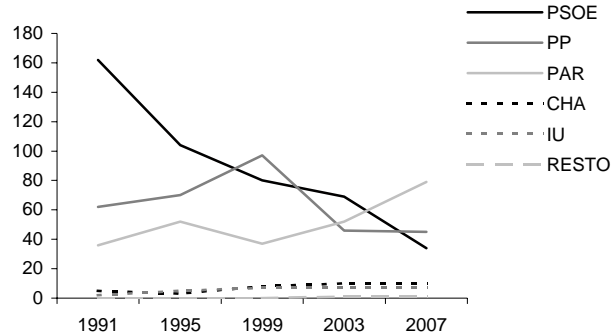
Candidaturas	Votos	%
PAR	79	44,9%
PP	45	25,6%
PSOE	34	19,3%
CHA	10	5,7%
IU	7	4,0%
pCUA	1	0,6%
PFyV	0	0,0%
LV-FIA	0	0,0%

Evolución votos a candidaturas. Elecciones municipales.



Fuente: Ministerio del Interior.

Evolución votos a candidaturas. Elecciones a Cortes de Aragón.



Fuente: Gobierno de Aragón.

Elecciones al congreso de los diputados, 2008.

Participación	Votos	%
Electores	209	
Votantes	173	82,8%
Abstenciones	36	17,2%
Votos blancos	0	
Votos nulos	0	

Candidaturas	Votos	%
PSOE	77	44,5%
PP	57	32,9%
PAR	25	14,5%
CHA	6	3,5%
IU	6	3,5%
UPyD	2	1,2%
Resto	0	0,0%

Fuente: Ministerio del Interior.

Finanzas públicas locales

Presupuestos municipales.

Ingresos (€)

	2005	2006	2007
Total ingresos	943.728	954.223	1.020.818
Impuestos directos	40.900	45.500	47.775
Impuestos indirectos	64	64	67
Tasas y otros ingresos	293.486	354.706	373.031
Transferencias corrientes	112.058	72.058	75.661
Ingresos patrimoniales	7.220	8.296	8.784
Enajenación inversiones reales	0	0	0
Transferencias de capital	172.000	155.600	237.000
Activos financieros	0	0	0
Pasivos financieros	318.000	318.000	278.500

Presupuestos liquidados.

Ingresos (€)

	2004	2005	2006
Total ingresos	882.103	521.773	647.402
Impuestos directos	37.298	42.622	43.907
Impuestos indirectos	127	127	0
Tasas y otros ingresos	272.802	280.519	313.521
Transferencias corrientes	98.763	59.630	59.804
Ingresos patrimoniales	4.192	7.040	3.720
Enajenación inversiones reales	0	0	0
Transferencias de capital	468.921	131.835	13.450
Activos financieros	0	0	0
Pasivos financieros	0	0	213.000

Presupuestos municipales.

Gastos. Clasificación económica por capítulos (€)

	2005	2006	2007
Total gastos	943.728	954.223	1.020.818
Gastos de personal	87.100	93.049	100.612
Gastos en bienes corrientes y servicios	170.280	173.416	162.597
Gastos financieros	30.000	43.000	53.184
Transferencias corrientes	339.787	205.277	122.695
Inversiones reales	266.061	356.612	436.067
Transferencias de capital	3.000	5.000	6.000
Activos financieros	0	0	0
Pasivos financieros	47.500	77.870	139.664

Presupuestos liquidados.

Gastos. Clasificación económica por capítulos (€)

	2004	2005	2006
Total gastos	871.156	517.482	574.331
Gastos de personal	75.264	66.840	63.845
Gastos en bienes corrientes y servicios	99.021	127.159	91.212
Gastos financieros	10.939	10.126	14.750
Transferencias corrientes	104.367	119.900	177.865
Inversiones reales	509.848	146.218	182.750
Transferencias de capital	683	0	1.909
Activos financieros	23.300	0	0
Pasivos financieros	47.733	47.239	42.000

Presupuestos municipales.

Gastos. Clasificación funcional (€)

	2005	2006	2007
Total gastos	943.728	954.223	1.020.818
Servicios de Carácter General	101.450	109.899	120.685
Protección Civil y Seguridad Ciudadana	0	0	0
Seguridad, Protección y Promoción Social	26.600	24.000	26.000
Producción de Bienes Públicos de Carácter Social	419.191	517.001	570.236
Producción de Bienes de Carácter Económico	0	0	0
Regulación económica de carácter general	1.000	1.000	1.050
Regulación Económica de Sectores Productivos	313.987	170.453	106.000
Transferencias a Administraciones Públicas	4.000	11.000	4.000
Deuda Pública	77.500	120.870	192.847

Presupuestos liquidados.

Gastos. Clasificación funcional (€)

	2004	2005	2006
Total gastos	871.156	517.482	574.331
Servicios de Carácter General	102.096	90.037	79.388
Protección Civil y Seguridad Ciudadana	0	0	0
Seguridad, Protección y Promoción Social	397	357	14.726
Producción de Bienes Públicos de Carácter Social	584.100	264.482	256.071
Producción de Bienes de Carácter Económico	0	0	0
Regulación económica de carácter general	908	0	33
Regulación Económica de Sectores Productivos	124.983	105.241	167.362
Transferencias a Administraciones Públicas	0	0	0
Deuda Pública	58.672	57.365	56.750

Fuente: Ministerio de Economía y Hacienda. Dirección General de Coordinación Financiera.